



PBTH

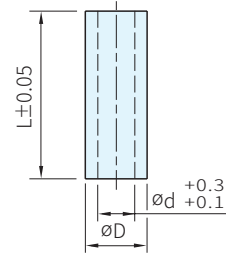
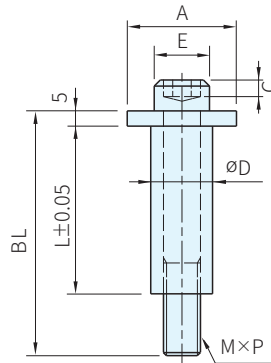
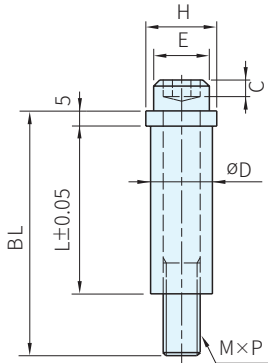


PBRH



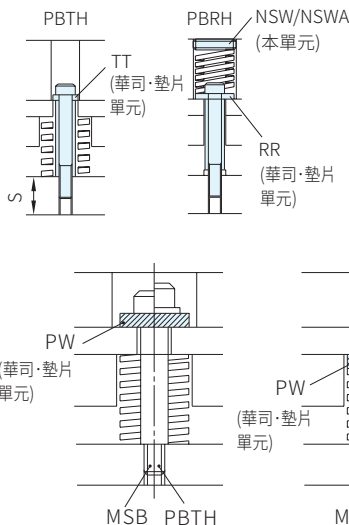
PB
本體套筒

材質	硬度
S45C	HRC45~52



D e9	E	PBTH H	PB d	M×P	C 最小深度	品號		L 0.1mm單位	BL		A PBRH	庫存			
						TYPE	D		5mm單位	10mm單位		PBRH	PBTH	PBRH	PB
6.5		7	11.5	4	4×0.7	2	PBTH PBRH PB	6.5	10~70	20~95	-	16 18			
									70.1~80						
8	-0.025 -0.061	8.5	13	5	5×0.8	2.5	PBTH PBRH PB	8	10~70	20~95	-	18 20 22			
									70.1~80						
10		10	15	6	6×1	3	PBTH PBRH PB	10	20~95	100~170	20* 22 25 27	△	△	△	
								100.1~150							
13	-0.032 -0.075	13	18	8	8×1.25	4	PBTH PBRH PB	13	20~95	100~170	25* 27 30				
									100.1~150						
16		16	21	10	10×1.5	5	PBTH PBRH PB	16	20~95	100~180	30* 35 40				
									100.1~150						
20	-0.040 -0.092	18	23	12	12×1.75	6	PBTH PBRH PB	20	10~100	20~95	100~180	35* 40			
									100.1~150						

EX. 使用例



Wa. 注意

- BL < S + L + 5
- 有*印的有頭內六角螺絲為避免和彈簧干涉，所以作車削加工

訂貨： - - -

PBTH6.5 - 50 - 60
PBRH6.5 - 50 - 60 - 16
PB6.5 - 50

交期： 天

追加 追加工

變更	Code	變更內容	庫存
全長公差	LKC	$L \pm 0.05 \rightarrow L \begin{smallmatrix} +0.02 \\ 0 \end{smallmatrix}$	△
	LKP	$L \pm 0.05 \rightarrow L \begin{smallmatrix} +0.01 \\ 0 \end{smallmatrix}$	△

訂貨： - - - - 交期： 天

PBTH6.5 - 50.0 - 60 - 16 - LKC